

Harmonia 2

Itsearviointikysymykset (8/2015)

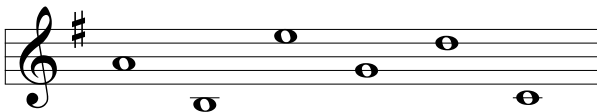
H2.1. Osaatko nimetä alla olevat asteikot?



H2.2. Mitkä kaksi seuraavista sävelistä eivät kuulu soinnun perusrunkoon?

9, 5, b7, 11, 3, 1

H2.3. Millä seuraavista sävelistä voi ns. värittää A-7 -sointua?



H2.4. Montako moodia on johdettavissa C-duurista? Mukaan lukien c-sävelestä lähtevä moodi.

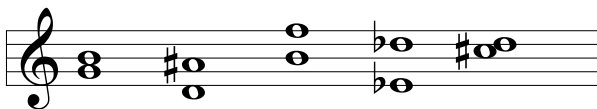
1, 2, 5, 7 vai 8?

H2.5. Mikä sointutyyppi johdetaan miksolydisestä moodista?

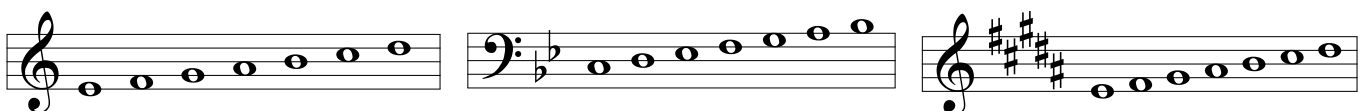
Maj7, -7, 7, vai Dim7?

H2.6. Tiedätkö mikä on diatonisen ja symmetrisen asteikon ero?

H2.7. Mikä seuraavista intervaleista muodostaa tritonuksen?



H2.8. Miksi kutsutaan seuraavia asteikoita?



H2.9. Minkä duurisävellajin etumerkit ovat samat kuin G-lyydisen moodin etumerkit?
C-duuri, G-duuri, D-duuri vai Ab-duuri?

H2.10. Osaatko nimetä kunkin soinnun funktion? (toonika, subdominantti, dominantti)

